

渋谷区・虹色ダイバーシティ 全国パートナーシップ制度共同調査

Shibuya City Office・NPO Nijiirō Diversity Collaborative Study of LGBT Partnership Coverage in Japan

交付件数(2025年5月31日時点)

Number of couples who registered by May 31, 2025

9,837組

導入自治体(2025年5月31日時点)

Number of local governments with LGBT partnership system by May 31, 2025

532自治体

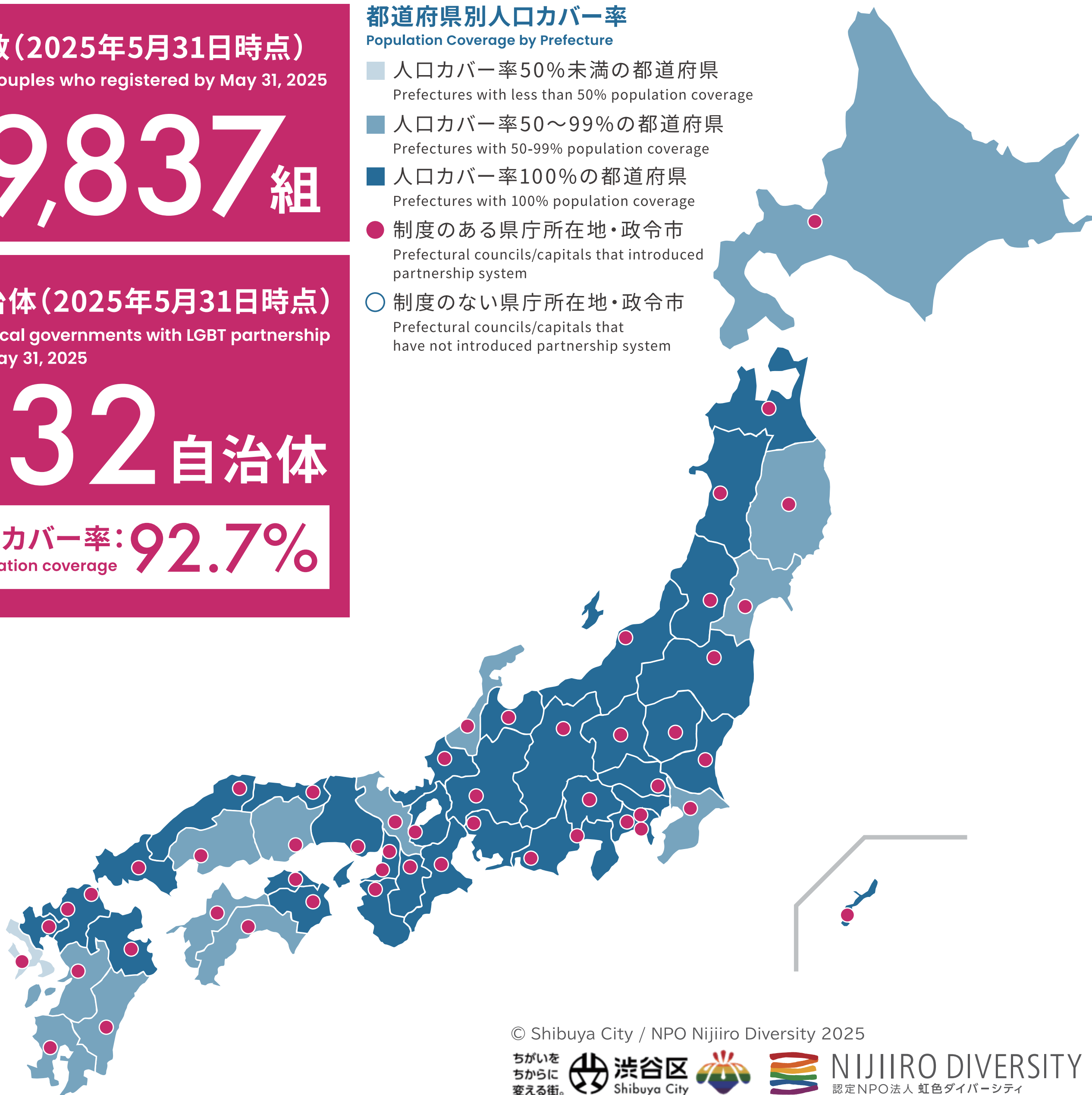
人口カバー率: 92.7%

Population coverage

都道府県別人口カバー率

Population Coverage by Prefecture

- 人口カバー率50%未満の都道府県
Prefectures with less than 50% population coverage
- 人口カバー率50～99%の都道府県
Prefectures with 50-99% population coverage
- 人口カバー率100%の都道府県
Prefectures with 100% population coverage
- 制度のある県庁所在地・政令市
Prefectural councils/capitals that introduced partnership system
- 制度のない県庁所在地・政令市
Prefectural councils/capitals that have not introduced partnership system



© Shibuya City / NPO Nijiirō Diversity 2025

ちがいを
ちからに
変える街。

渋谷区
Shibuya City



NIJIIRō DIVERSITY
認定NPO法人 虹色ダイバーシティ